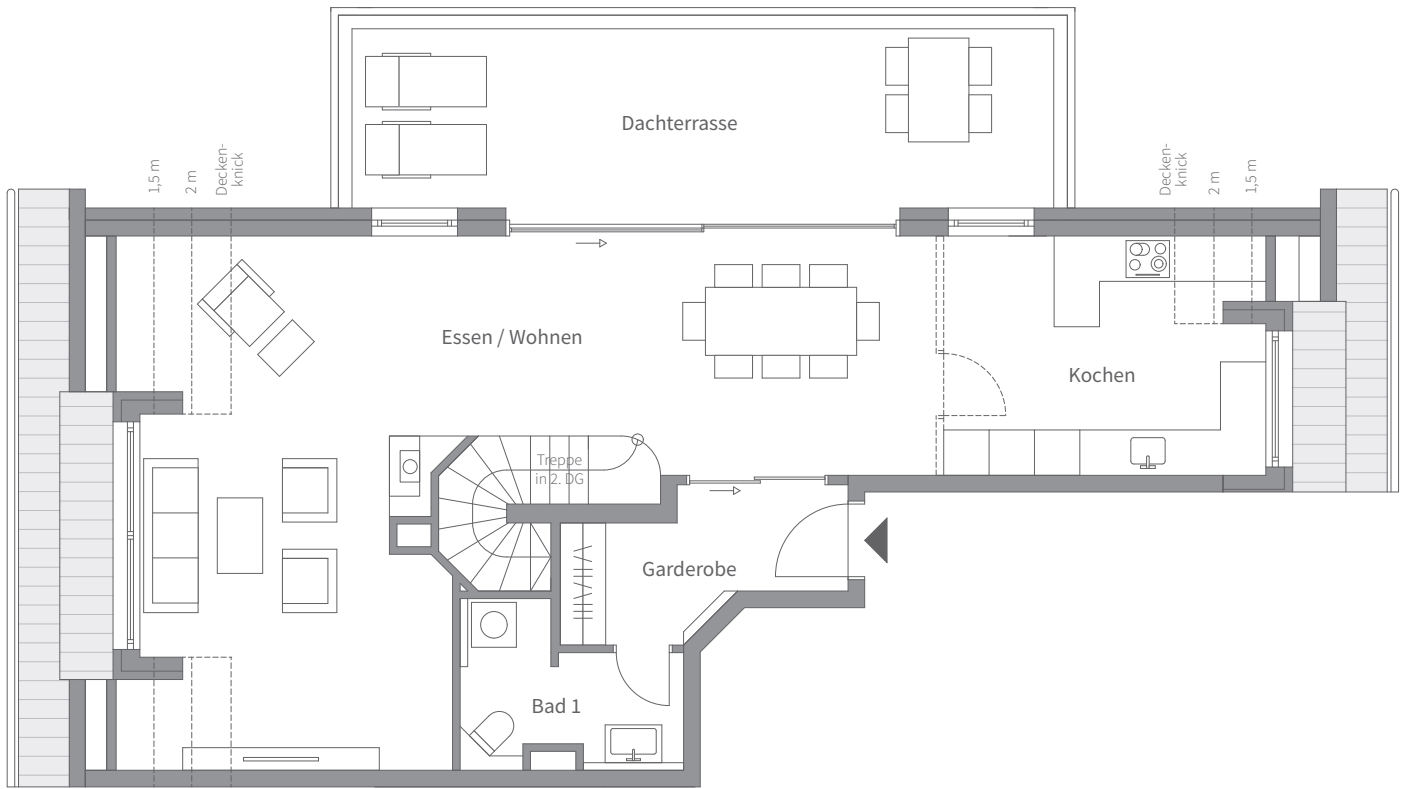
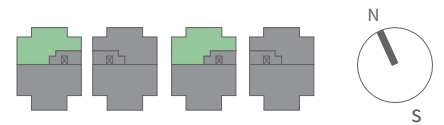


# N°10 & N°30

HAUS 01 & 03  
3 ZIMMER MAISONNETTE · 1. & 2. DG



1. DG



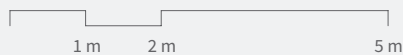
## N°10 · 1. DG · HAUS 01

Essen / Wohnen	46,71 m <sup>2</sup>
Kochen	13,27 m <sup>2</sup>
Bad 1	5,05 m <sup>2</sup>
Garderobe	5,90 m <sup>2</sup>
Dachterrasse (1/3)	7,33 m <sup>2</sup>

## N°10 · 2. DG · HAUS 01

Schlafen	15,60 m <sup>2</sup>
Kind	12,99 m <sup>2</sup>
Bad 2	9,03 m <sup>2</sup>
Flur	6,97 m <sup>2</sup>
Abstell	1,37 m <sup>2</sup>
Balkon (1/2)	1,71 m <sup>2</sup>

**Wohnfläche gesamt 125,93 m<sup>2</sup>**



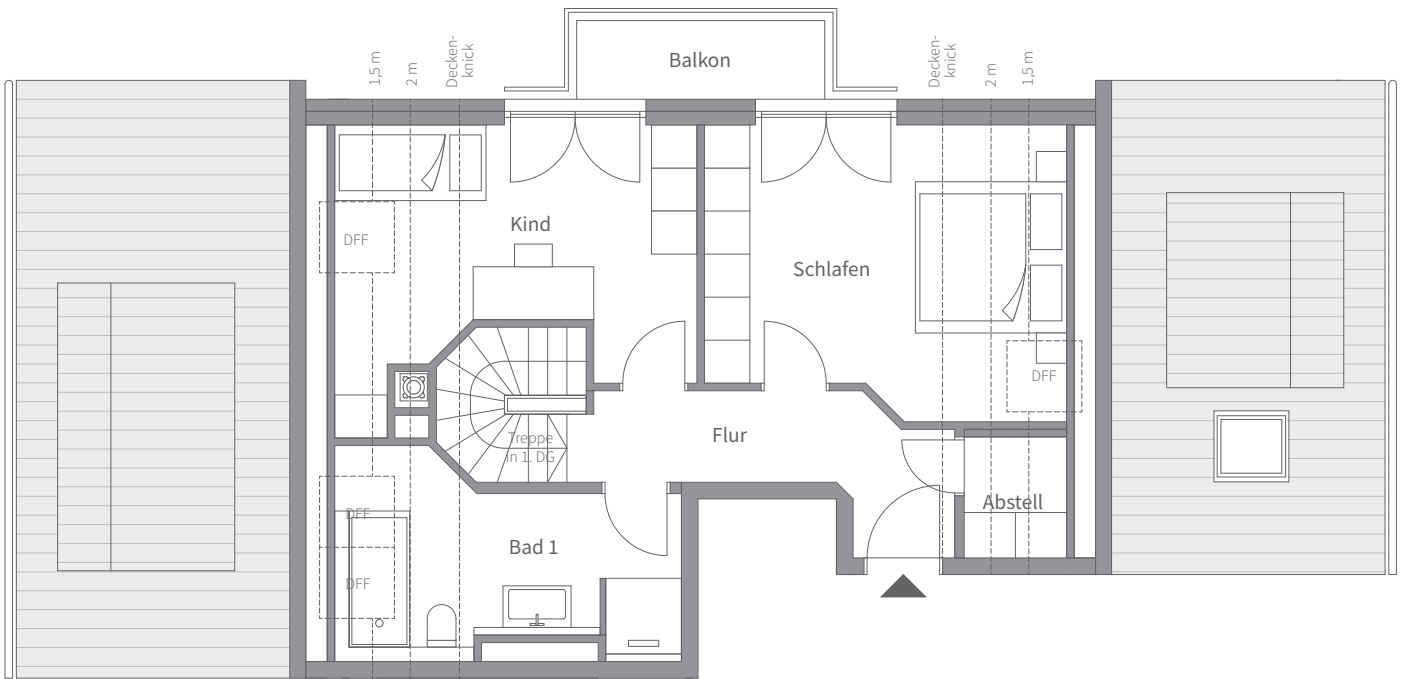
## N°30 · 1./2. DG · HAUS 03

**Wohnfläche gesamt 125,93 m<sup>2</sup>**

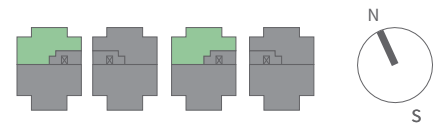
Grundrisse im Maßstab 1:100 bei Ausdruck DIN A4 ohne Seitenanpassung. Dargestellte Möblierungen dienen nur der Illustration und sind nicht Gegenstand des Kaufvertrages. Ausstattungsdetails gemäß Bemusterungskatalog und Baubeschreibung. Änderungen in Grundriss und Ausstattung vorbehalten. Darstellungen aus Sicht des Illustrators – Irrtümer vorbehalten. Powered by GRUND-IDEE Wohn- und Gewerbebau GmbH.  
[www.grund-idee.de](http://www.grund-idee.de)

# N°10 & N°30

HAUS 01 & 03  
3 ZIMMER MAISONNETTE · 1. & 2. DG



## 2. DG



### N°10 · 1. DG · HAUS 01

Essen / Wohnen	46,71 m <sup>2</sup>
Kochen	13,27 m <sup>2</sup>
Bad 1	5,05 m <sup>2</sup>
Garderobe	5,90 m <sup>2</sup>
Dachterrasse (1/3)	7,33 m <sup>2</sup>

### N°10 · 2. DG · HAUS 01

Schlafen	15,60 m <sup>2</sup>
Kind	12,99 m <sup>2</sup>
Bad 2	9,03 m <sup>2</sup>
Flur	6,97 m <sup>2</sup>
Abstell	1,37 m <sup>2</sup>
Balkon (1/2)	1,71 m <sup>2</sup>

**Wohnfläche gesamt 125,93 m<sup>2</sup>**



### N°30 · 1./2. DG · HAUS 03

**Wohnfläche gesamt 125,93 m<sup>2</sup>**

Grundrisse im Maßstab 1:100 bei Ausdruck DIN A4 ohne Seitenanpassung. Dargestellte Möblierungen dienen nur der Illustration und sind nicht Gegenstand des Kaufvertrages. Ausstattungsdetails gemäß Bemusterungskatalog und Baubeschreibung. Änderungen in Grundriss und Ausstattung vorbehalten. Darstellungen aus Sicht des Illustrators – Irrtümer vorbehalten. Powered by GRUND-IDEE Wohn- und Gewerbebau GmbH.  
[www.grund-idee.de](http://www.grund-idee.de)