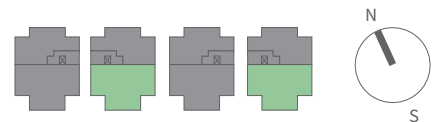
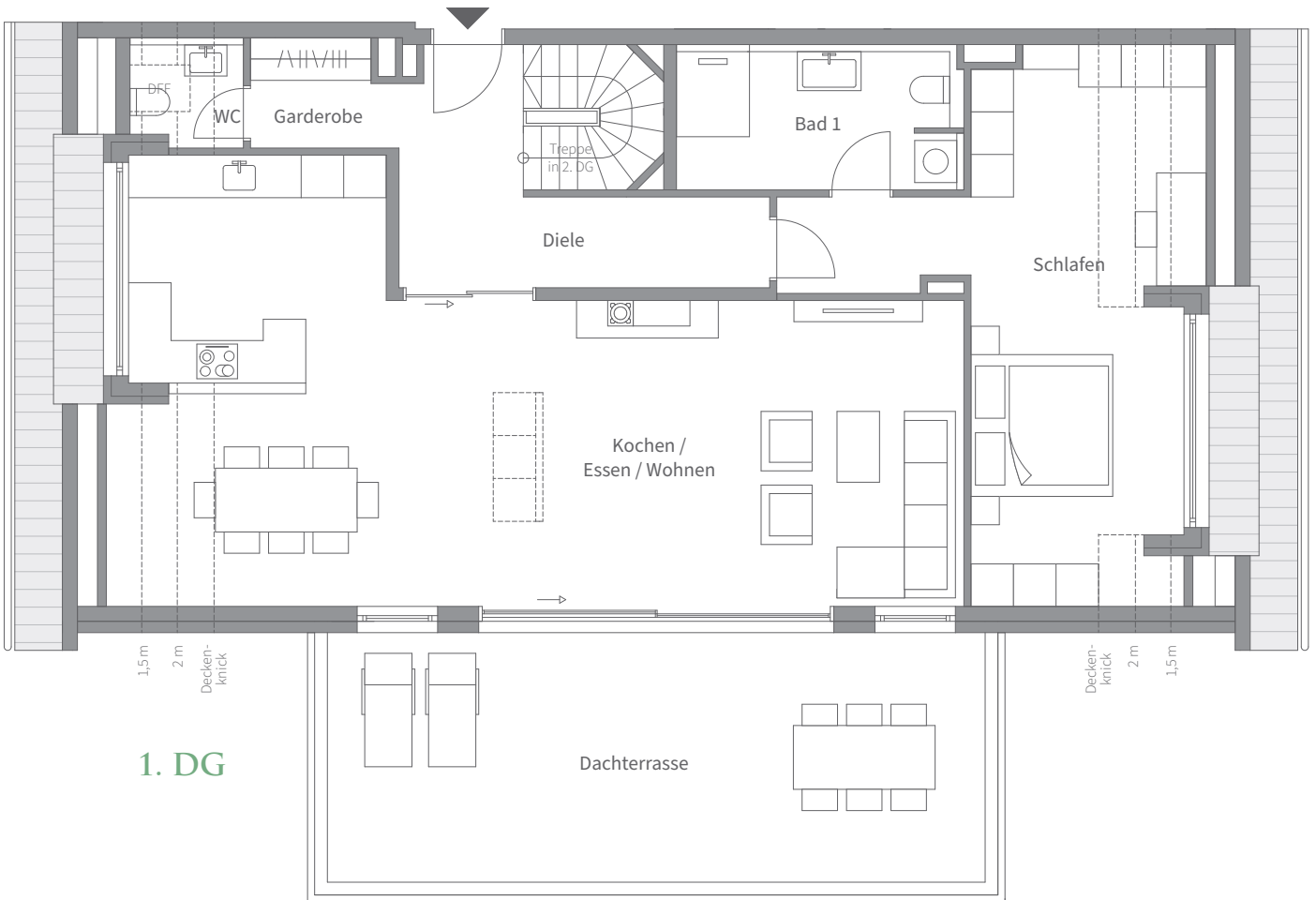


N°19 & N°39

HAUS 02 & 04
4 ZIMMER MAISONNETTE · 1. & 2. DG



N°19 · 1. DG · HAUS 02

Kochen / Essen / Wohnen	57,72 m ²
Schlafen	26,23 m ²
Bad 1	8,21 m ²
Diele	10,28 m ²
Garderobe	3,00 m ²
WC	2,23 m ²
Dachterrasse (1/3)	10,89 m ²

N°19 · 2. DG · HAUS 02

Kind 1	17,70 m ²
Kind 2	20,41 m ²
Bad 2	11,53 m ²
Flur / Arbeit	12,02 m ²
Balkon (1/2)	2,41 m ²

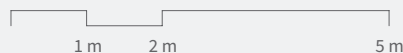
Wohnfläche gesamt 182,63 m²

N°39 · 1./2. DG · HAUS 04

Wohnfläche gesamt 182,63 m²

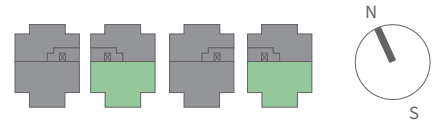
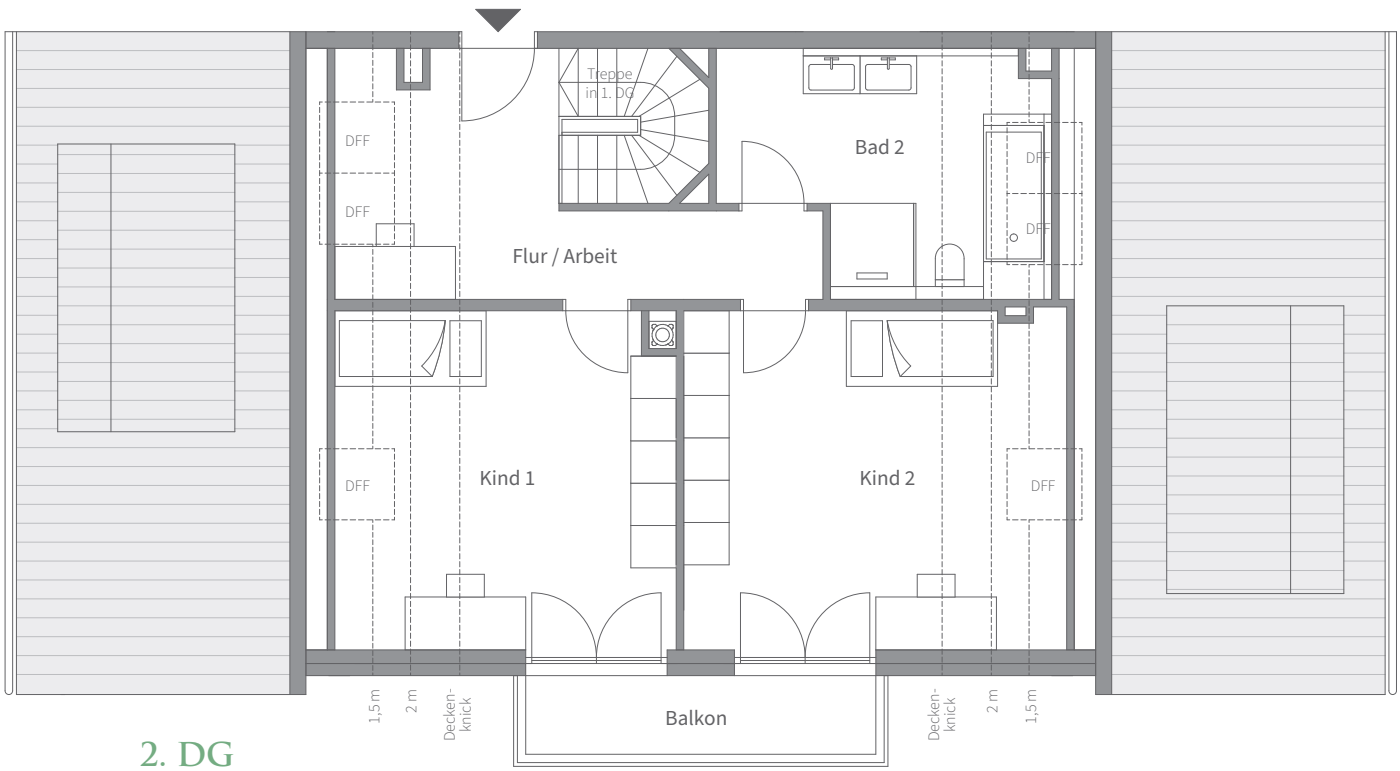
Grundrisse im Maßstab 1:100 bei Ausdruck DIN A4 ohne Seitenanpassung. Dargestellte Möblierungen dienen nur der Illustration und sind nicht Gegenstand des Kaufvertrages. Ausstattungsdetails gemäß Bemusterungskatalog und Baubeschreibung. Änderungen in Grundriss und Ausstattung vorbehalten. Darstellungen aus Sicht des Illustrators – Irrtümer vorbehalten. Powered by GRUND-IDEE Wohn- und Gewerbebau GmbH.

www.grund-idee.de



N°19 & N°39

HAUS 02 & 04
4 ZIMMER MAISONNETTE · 1. & 2. DG



N°19 · 1. DG · HAUS 02

Kochen / Essen / Wohnen	57,72 m ²
Schlafen	26,23 m ²
Bad 1	8,21 m ²
Diele	10,28 m ²
Garderobe	3,00 m ²
WC	2,23 m ²
Dachterrasse (1/3)	10,89 m ²

N°19 · 2. DG · HAUS 02

Kind 1	17,70 m ²
Kind 2	20,41 m ²
Bad 2	11,53 m ²
Flur / Arbeit	12,02 m ²
Balkon (1/2)	2,41 m ²

Wohnfläche gesamt 182,63 m²

N°39 · 1./2. DG · HAUS 04

Wohnfläche gesamt 182,63 m²

Grundrisse im Maßstab 1:100 bei Ausdruck DIN A4 ohne Seitenanpassung. Dargestellte Möblierungen dienen nur der Illustration und sind nicht Gegenstand des Kaufvertrages. Ausstattungsdetails gemäß Bemusterungskatalog und Baubeschreibung. Änderungen in Grundriss und Ausstattung vorbehalten. Darstellungen aus Sicht des Illustrators – Irrtümer vorbehalten. Powered by GRUND-IDEE Wohn- und Gewerbebau GmbH.

www.grund-idee.de

