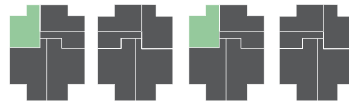
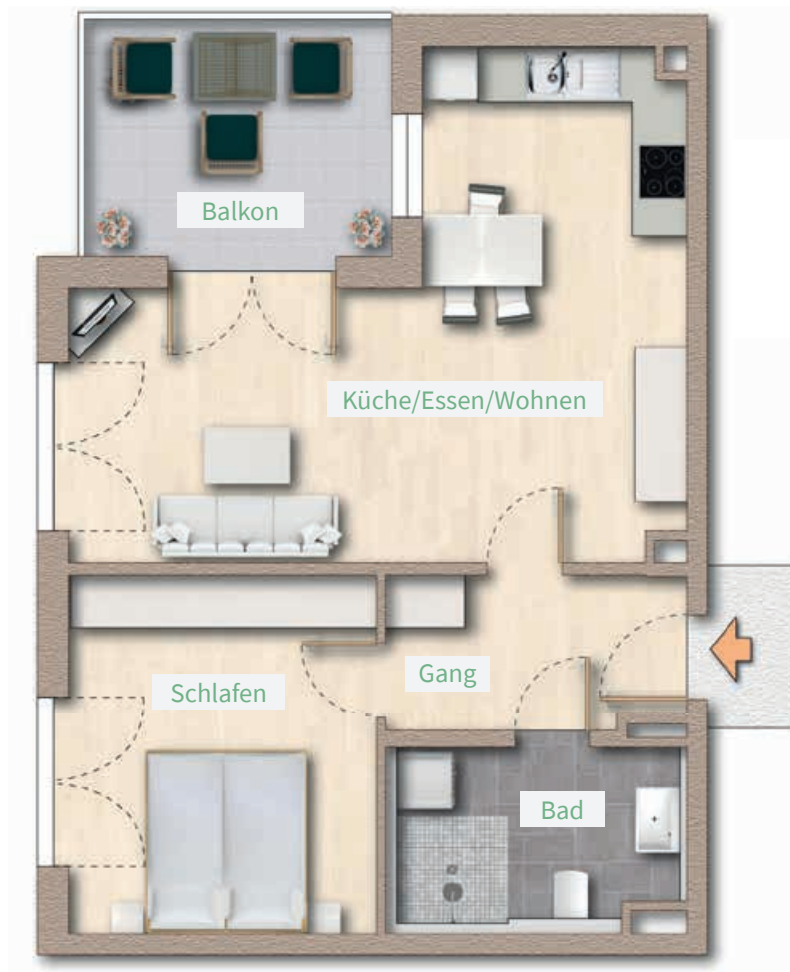


HAUS 01 & 03

OBERGESCHOSS MITTE RECHTS, BARRIEREFREI
N°6 & N°26, 2 ZIMMER



15



Schlafen	13,27 m ²
Küche/Essen/Wohnen	28,01 m ²
Gang	5,49 m ²
Bad	6,35 m ²
Balkon ½	4,08 m ²
Gesamtfläche	ca. 57,20 m²