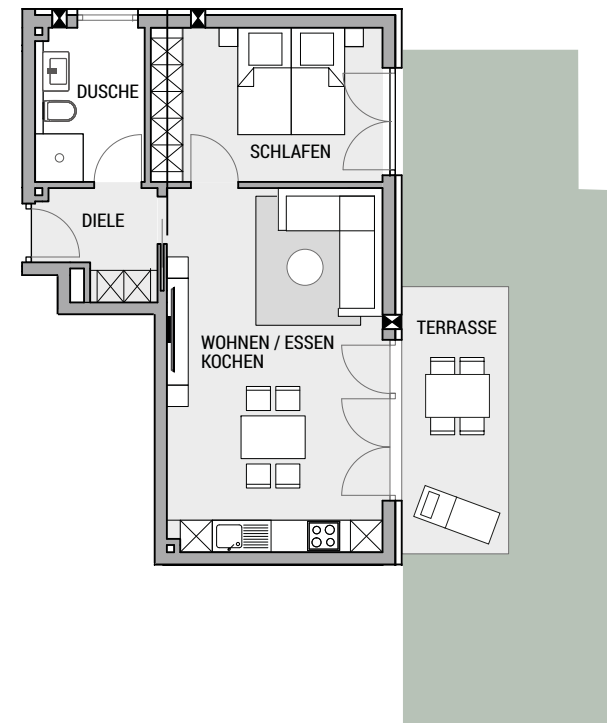


WOHNUNG 4 | EG | 2 ZIMMER | BARRIEREFREI

Diele	ca. 4,13 m ²
Duschbad	ca. 5,91 m ²
Wohnen / Essen / Kochen	ca. 27,92 m ²
Schlafen	ca. 12,79 m ²
Terrasse (1/2)	ca. 5,00 m ²
Wohnfläche gesamt	ca. 55,75 m²
Gartenanteil ohne Terrasse	ca. 65,00 m²



M 1:100

